

Интегрированные конденсатные узлы. Серия 2000

Конденсатоотводчик с перевернутым стаканом и универсальной присоединительной головкой для монтажа прибора при произвольном угле подвода пароспутника.

Узел удобен в монтаже и эксплуатации, не подвержен загрязнению.

Уникальная система рычагов умножает усилие, создаваемое перевернутым стаканом, для открытия клапана против давления в системе. Механизм свободно плавающий, поэтому нет фиксированных точек опоры рычагов, вызывающих заклинивание, трение и износ.

Так как седло расположено в верхней части прибора, грязь в выходном отверстии конденсатоотводчика не накапливается. Частицы грязи находятся в взвешенном состоянии до полной очистки седла. Обычно фильтр не используется.

Гидравлический затвор предотвращает потери острого пара, при этом высокая скорость пара не вызывает эрозии.

Непрерывный отвод воздуха обеспечивается через маленькое отверстие на дне поплавка, очищаемое свободно плавающей проволочной иглой.

Конденсатоотводчик защищен от резких гидравлических нагрузок. Изоляция корпуса не влияет на функционирование, защищая от потерь энергии.

Максимально допустимые условия применения:

Максимально допустимое давление:

Модель 2010, 2011: 28 бар @ 427°C

Модель 2022: 45 бар @ 315°C

Максимальное рабочее давление:

Модель 2010: 14 бар

Модель 2011: 28 бар)

Модель 2022: 45 бар @ 316°C

43 бар @ 371°C

41.6 бар @ 427°C

Присоединение

Резьбовое NPT и BSPT

Под сваркой

Фланцевое

Материал

Корпус: ASTM A240 класс 304L

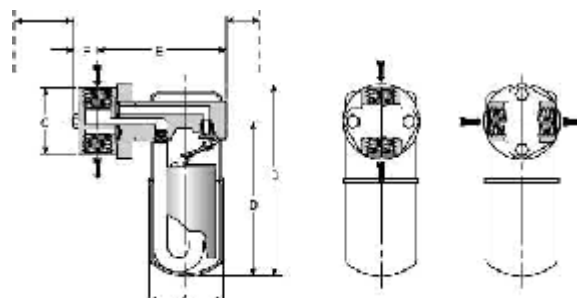
Внутренние детали: Нержавеющая сталь

Клапан и седло: Закалённая хромистая сталь

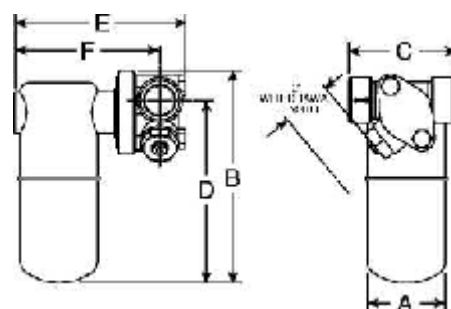
Корпус соединителя: Нержавеющая сталь

Дополнительная комплектация к базовой модели

- Встроенные обратные клапаны.
- Термоклапан в стакане для применения при больших количествах воздуха. В заказе указывается с индексом TV
- Insu-Pak™ изоляция для моделей 2010/2011



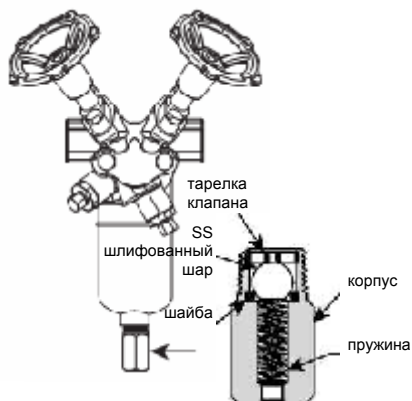
Серии 2010–2022 с стандартным присоединением



Модель 2011 с присоединением IS-2

Серия 2000 со стандартным присоединением			
Модель	2010	2011	2022
	мм	мм	мм
Присоединение	15, 20	15, 20	15, 20
"А"	68	68	98
"В"	152	176	221
"С"	60	60	60
"D"	117	141	187
"E"	115	115	146
"F"	25	25	25
Вес, кг	1.9	2.0	3

Дренажный клапан POP-Drain для защиты от размораживания. Правильно выбранный и установленный конденсатоотводчик Armstrong не замораживается при подаче на него пара. При прекращении подачи пара, дренажный клапан используется как влагоудалитель. Дренажный клапан из нержавеющей стали доступен для моделей 2011 и 2022.



Максимально допустимые условия:

давление: 41 бар
температура: 177°C

Insu-Pak™

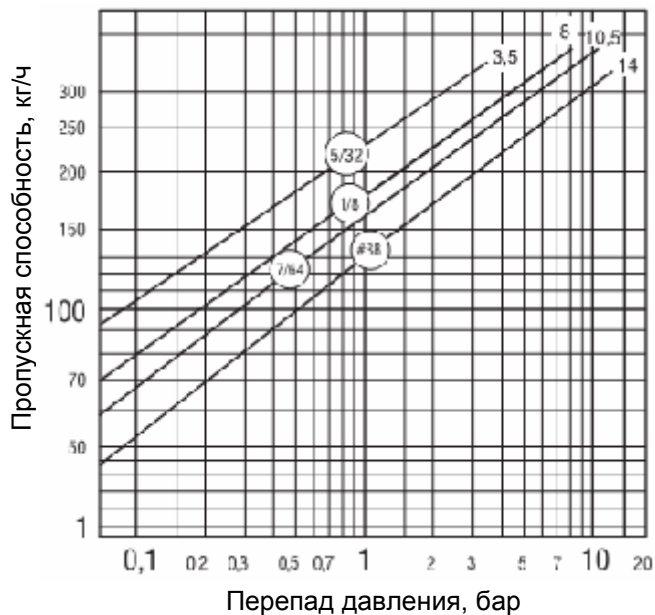
Изоляционная скорлупа Insu-Pak™ - простой многоразовый изолирующий пакет, экономящий время и стоимость установки.

Серия 2000 с встроенным фильтром IS-2												
Модель	2010				2011				2022			
	in	мм	in	мм	in	мм	in	мм	in	мм	in	мм
Присоединение	1/2, 3/4	15, 20	1	25	1/2, 3/4	15, 20	1	25	1/2, 3/4	15, 20	1	25
"А"	2-11/16	68	2-11/16	68	2-11/16	68	2-11/16	68	3-7/8	98	3-7/8	98
"В" *	6	152	6	152	6-15/16	176	6-15/16	176	8-11/16	221	8-11/16	221
"С"	3-1/2	89	4	102	3-1/2	89	4	102	3-1/2	89	4	102
"D" *	5	127	5	127	6	152	6	152	7-3/4	197	7-3/4	197
"Е"	5-1/2	140	5-11/16	144	5-1/2	140	5-11/16	144	5-11/16	170	6-7/8	175
"F"	4-5/8	117	4-13/16	122	4-5/8	117	4-13/16	122	4-13/16	148	6	152
Вес, кг	2.2		2.4		2.3		2.5		3			

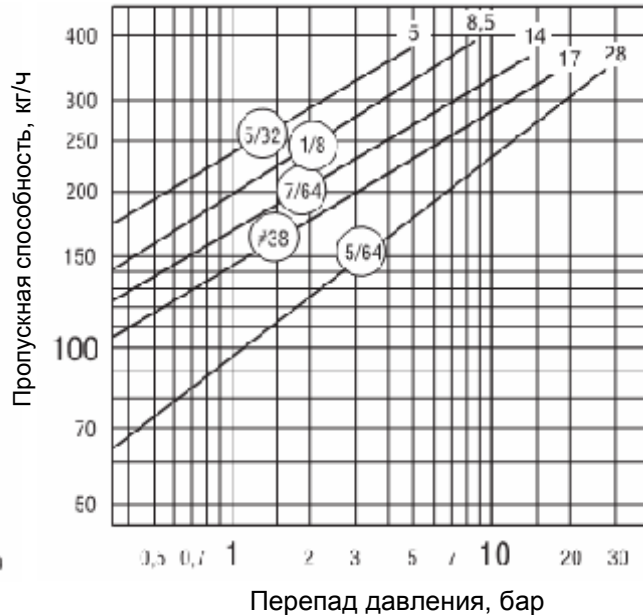
*добавить ½" (15 мм) к размерностям "В" и "D", когда необходимо соединение дополнительного зонда.

Пропускная способность конденсатоотводчиков серии 2000

Модель 2010



Модель 2011



Модель 2022

